



販売パートナー様各位

A10ネットワークス製品 販売のご支援について

SCSK株式会社  
ITプロダクト&サービス事業本部  
ネットワーク部 NSプロダクト西日本営業部

2022年2月

商 号 : SCSK株式会社

設 立 : 1969年10月25日

資 本 金 : 21,152百万円

売 上 高 : 387,003百万円 (2020年3月期 連結)

従 業 員 数 : 13,979名 (2020年3月31日現在 連結)

本社所在地 : 東京都江東区豊洲3-2-20 豊洲フロント

事業内容 : コンサルティング、システム開発、検証サービス、  
ITインフラ構築、ITマネジメント、ITハード・ソフト販売、BPO

事業拠点 : 東京都5拠点、大阪府4拠点、  
愛知県1拠点、広島県1拠点、福岡県1拠点

本社住所 : 〒135-8110 東京都江東区豊洲3-2-20 豊洲フロント

〒135-0061 東京都江東区豊洲3-2-24 豊洲フォレシア

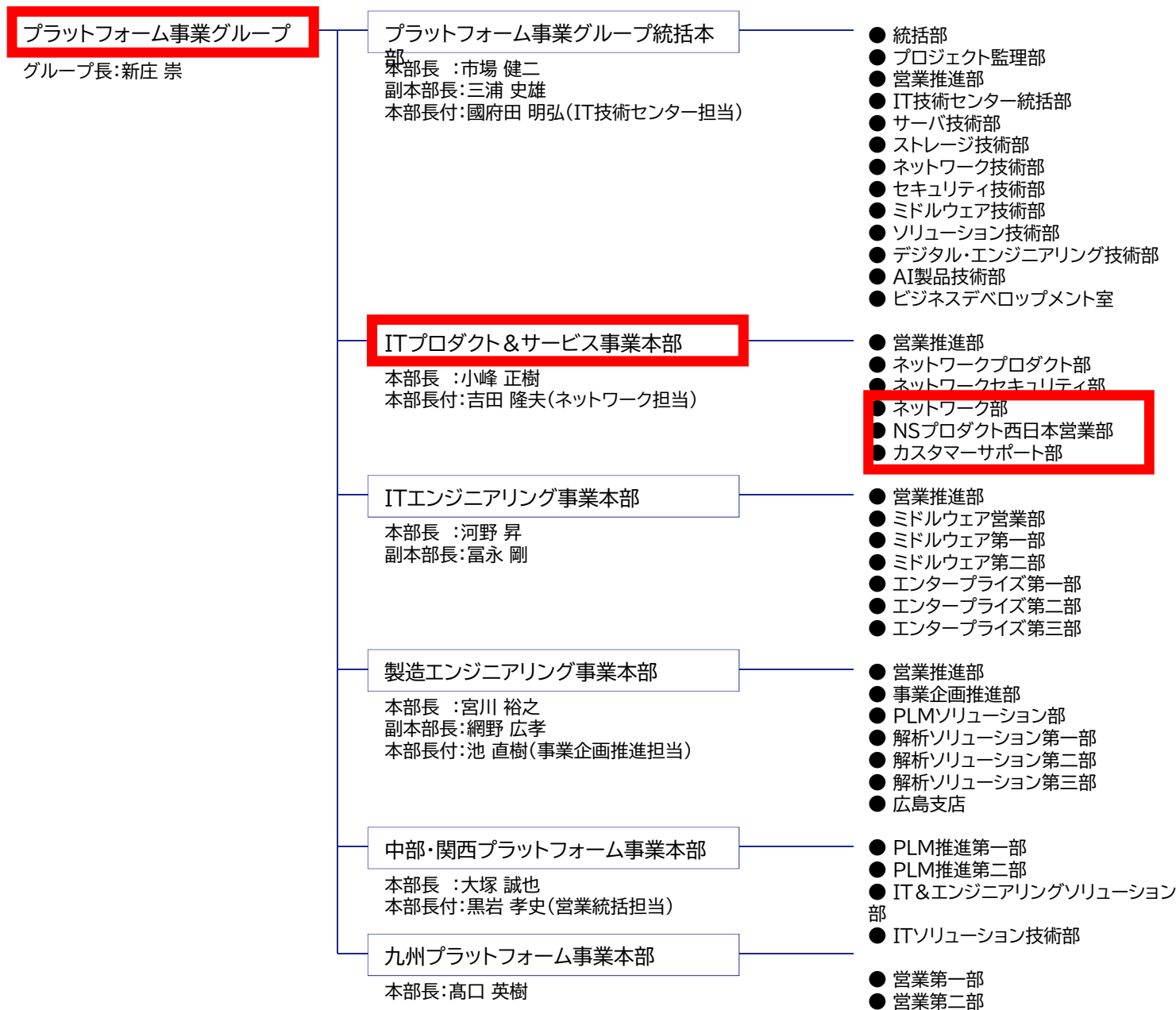


# A10ネットワークス販売支援内容

販売代理店契約以降、SCSKのA10製品ビジネスは順調に推移しております。



# プラットフォーム事業グループ体制図 (2022/02/01)





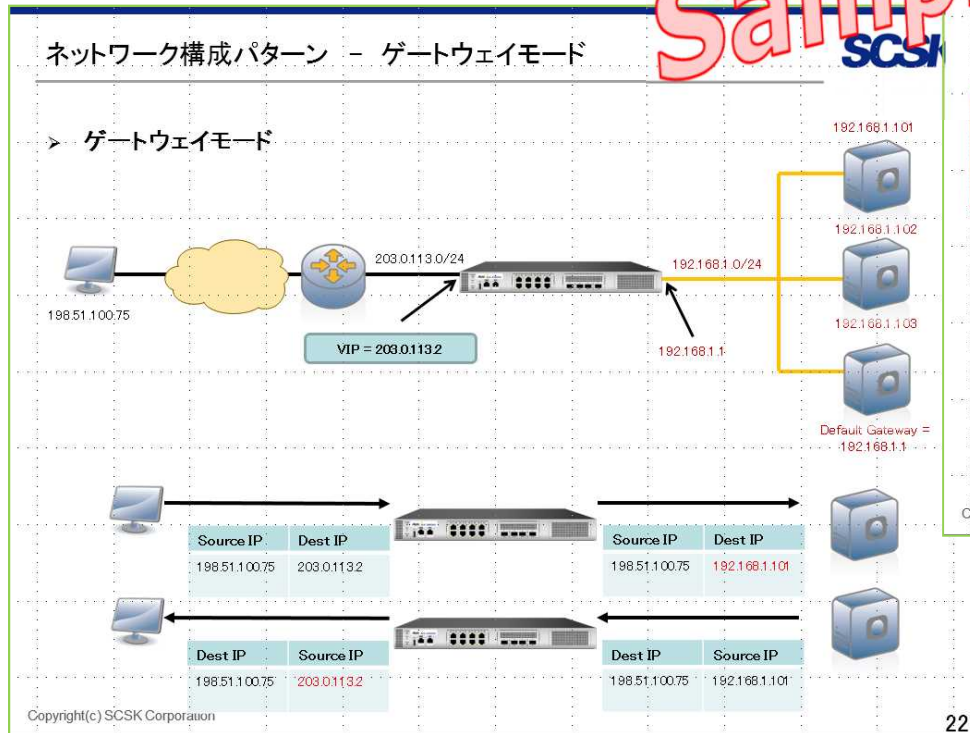
## ■ 営業支援

- ・ 営業/技術同行
- ・ プライベートセミナーの共同開催、製品勉強会、販促キャンペーン企画  
製品サポート情報提供、補完製品のご紹介等々、各種販促活動支援

## ■ 技術支援

- ・ ハンズオン技術トレーニング
- ・ 構成確認、サイジング支援、設定支援
- ・ 検証機貸出

- 構成に関するQA対応
- 機能に関するQA対応
- 操作トレーニング



WebUI: サービスグループ

③必須項目、ならびに、必要事項を設定し、保存(OK)

■必須  
名前  
サーバ  
ポート

□サーバの追加  
サーバで作成した名称をリストから選択、ポート番号を入力し、追加を押下

Copyright(c) SCSK Corporation



様々なご要望について、導入のご支援をさせていただきます。

## 1. 初期導入支援サービス

A10ネットワークス製品の設定をされたことがあり、設計作業などが時間的に対応できないパートナー様に最適

※対応モデル限定、オンサイト作業無し

## 2. 官公庁向け 3層分離モデル構築

LGWAN、インターネット向けのネットワークを分離する目的でA10ネットワークス製品を導入するパートナー様に最適

※利用方法限定、オンサイト作業あり

## 3. 構築カスタマイズ

上記に当てはまらない全案件に対応

# 1. 初期導入支援サービス

詳細設計や構築時のA10に関するご質問に回答しながら、コンフィグ作成から設置当日の  
**リモート立会い**までご支援します。

対象機種	A10Thunderシリーズ	
サービス内容	① 設計支援打合せ ② QA対応 ③ パラメータシート作成 ④ コンフィグファイル作成 ⑤ <b>リモート設置立会い</b>	※基本設計支援含む（リモート 1～2回程度） ※10件程度まで（メール） ※弊社フォーマット ※単体試験含む。(Aflex応相談) ※設置当日（休日昼間）+ 翌営業日（平日日中帯 半日）
納品物	* QA表 * パラメータシート * 単体試験表（コンフィグ動作確認[MS365振り分け確認など） * コンフィグファイル	
ご提供内容	* 想定用途：ADC、クラウドアクセスプロキシ、SSLi * QA工数：3人日程度（オプション除く） * サービス提供期間は、設置翌営業日までとなります。 * サービス対象は、原則SCSKよりご購入いただくA10機器に限ります。 * コンフィグファイル作成においては、必要な情報を事前にご提供頂きます。 * コンフィグファイルのお客様のご都合による修正は、2回まで。（実環境チューニング時含む） * ご質問件数及び内容により想定が大幅に超える場合には、事前にご相談の上、以降の作業工数の削減または追加御見積等の調整をさせていただきます。	

製品型番	基本料金（1台目）	2台目以降（1台あたり）	QA追加（3件毎）
TH940シリーズ	ご相談ください	ご相談ください	ご相談ください
TH1040シリーズ	ご相談ください	ご相談ください	
TH3040-010-NSSL-CFW	ご相談ください	ご相談ください	
TH3040-010-N1SSL-CFW	ご相談ください	ご相談ください	

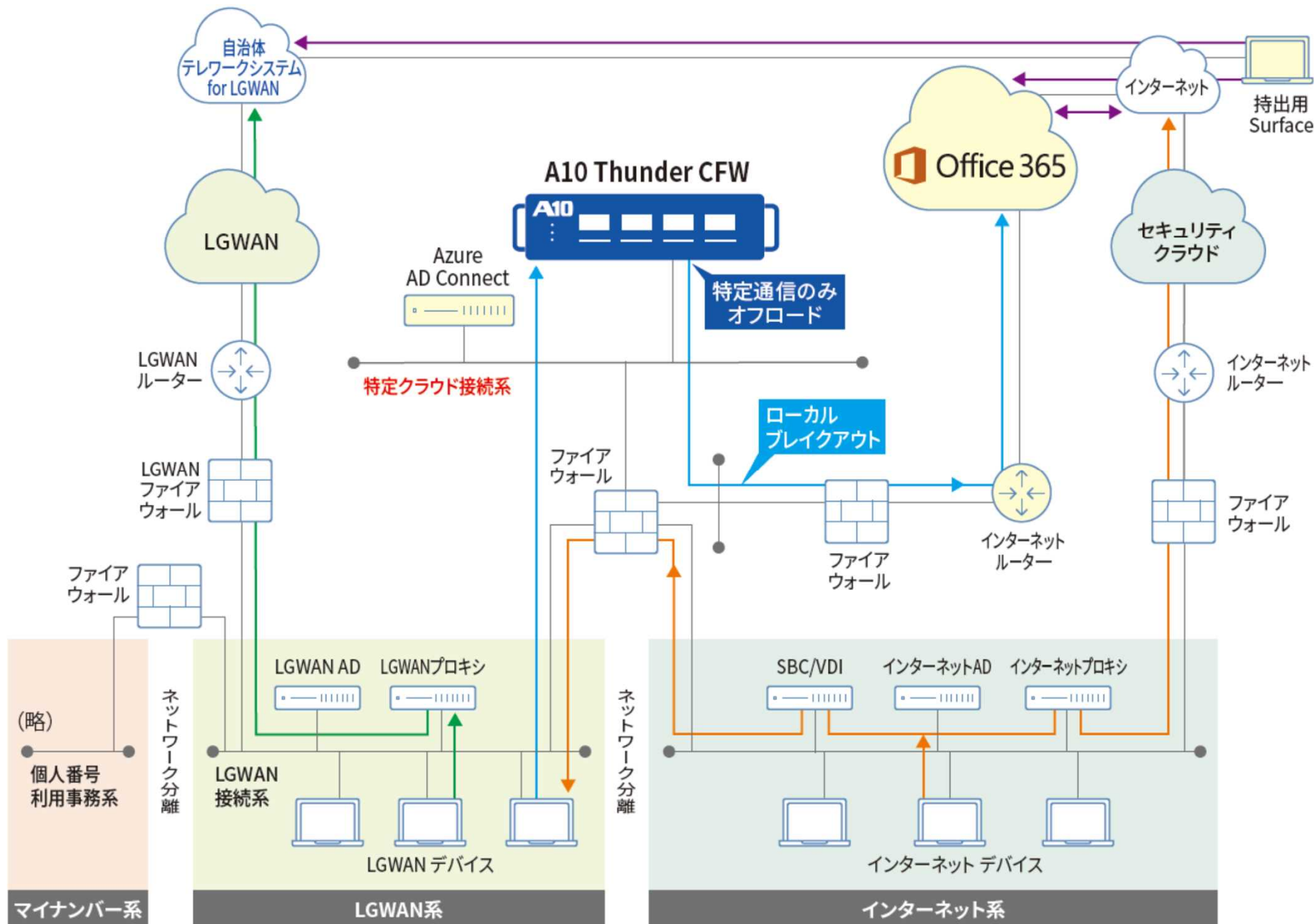
## 2-① 官公庁向け 3層分離モデル設計、構築

詳細設計や構築時のA10に関するご質問に回答しながら、官公庁にオンサイトで設置作業を行います。自体様の**3層分離モデル専用**の設計、構築メニューとなります。

対象機種	A10Thunderシリーズ
サービス内容	<ul style="list-style-type: none"><li>① 基本設計支援</li><li>② 詳細設計</li><li>③ 事前試験（弊社内）</li><li>④ 現地設置、試験 ※場所：現地で1日（時間帯：休日深夜）を想定</li><li>⑤ 翌営業日立ち合い ※場所：現地で半日（時間帯：平日日中）を想定</li></ul>
納品物	<ul style="list-style-type: none"><li>* パラメータシート</li><li>* 単体試験書、単体機能試験書（障害試験含む）</li><li>* コンフィグファイル</li><li>* 操作手順書 A10製品の基本的な正常性を確認する手順、有事の際に解析に必要なログを取得する手順を記載</li></ul>
ご提供内容	<ul style="list-style-type: none"><li>* 想定用途：クラウドプロキシ（テナント制御対応可）のみ。明示型プロキシを想定。</li><li>* サービス対象は、原則SCSKよりご購入いただくA10機器に限ります。</li><li>* テナント制御を利用するにあたり、ユーザ端末にて信頼されたルート証明機関へCA証明書のインポートが必要となります。<b>CA証明書のユーザ端末への配布はお客様にて実施頂きます。</b></li><li>* 要件定義、基本設計はお客様にて実施、弊社はその支援をさせていただきます。</li><li>* 現地にて結合試験等システム全体での試験を実施される場合はお客様にて実施頂きます。弊社はその試験の際に必要な応じてA10製品の正常性（ステータス、ログ等）を確認します。</li><li>* 標準的には作業費用受注から現地作業まで1.5～2か月程度必要となります。</li><li>* お客様作業：電源工事、ラッキング予定のラックまでのケーブル敷設、配線 A10製品等のテプラの作成、現地試験項目における、A10製品以外の準備・操作</li></ul>

製品型番	基本料金（1台目）	2台目以降（1台あたり）
TH940、TH1040、TH3040	ご相談ください	ご相談ください

## 2-②. 3層分離モデル(由利本荘市様採用)



## 3-①. 構築カスタマイズ

詳細設計や構築をお客様のご要望に従い、個別に対応します。

対象機種	A10Thunderシリーズ
サービス内容	① 設計支援打合せ ② QA対応 ③ パラメータシート作成 ※弊社フォーマット ④ コンフィグファイル作成 ※単体試験含む。(Aflex応相談) ⑤ オンサイト設置立会い ※設置当日(休日昼間) + 翌営業日(平日日中帯 半日) など その他、ご要望によりサービスを行います。
基本納品物	* パラメータシート * 単体試験書、単体機能試験書(障害試験含む) * コンフィグファイル その他、ご要望により納品物を作成いたします。
ご提供内容	* 想定用途：全サービス * QA工数：ご要望により対応 * サービス対象は、原則SCSKよりご購入いただくA10機器に限ります。

製品型番	作業費用
A10製品 全モデル	個別見積り

## 3-②. 構築カスタマイズ ヒアリング項目

お見積りに際し、以下の項目をお知らせください。

1. ユーザー様名、商流
2. 作業場所（都道府県レベルで構いません。例：東京）
3. 決定時期、導入希望時期
4. 利用用途
  - ・ Microsoft 365、Zoom等の通信を振り分けたい
  - ・ サーバのロードバランスをしたい などの利用用途をお知らせください
  - ・ A10導入前、導入後の計画が分かる資料もお願いします
5. 利用人数、アクセス数など  
機種選定に利用し、利用用途に応じて個別に確認させて頂くこともあります
6. 打合せ回数などのご要望
  - ・ ネットワーク設計の打合せに同席して欲しい など
7. オンサイト作業の区分（平日、土日祝日、夜間など）
8. 作業後の翌営業日の立ち合いの有無
9. 納品物
  - ①パラメータシート、②単体試験書、単体機能試験書（障害試験含む）
  - ③コンフィグファイル は納品させていただきます。
10. その他  
ご要望があればお聞かせください。

# 設計、構築支援サービスの一覧

SCSKが提供する設計、構築サービスの内容比較となります。  
日本全国で対応します。

内容	①初期導入支援 サービス	②3層分離モデル	③構築カスタマイズ
対象ユーザー	全て	官公庁	全て
利用用途	ADC、クラウドアクセスプロキシ、SSLi	クラウドアクセスプロキシ	全て
詳細設計	○	○	○
オンサイト作業	×	○	○
Q&A対応	10件迄 超過は追加料金	構築期間	構築期間
納品物	QA表 パラメータシート 単体試験表 コンフィグファイル	パラメータシート 単体試験書、単体機能試験書 コンフィグファイル 操作手順書	ご要望により制作
費用	ご相談ください	ご相談ください	ご相談ください



## CarePlus

ITプロダクト&サービス事業本部からご提供する製品の一部につきましては、ネットワーク設計・構築から設置工事・保守・運用管理まで、お客様のネットワークをトータルにサポートするサービスをご提供しております。

### 設置サービス：

所定フォームに記入頂いた設定情報を元に、オンサイトにて設置、設定投入、疎通確認を実施  
コンフィグのみの作成、機器へのプレインストールも可能

### 保守サービス：

全国130の拠点から、設置・保守サービスを提供

#### <保守時間帯と方法>

- ・基本保守（9:00～17:00）オンサイトサービス
- ・終日保守（24時間365日）オンサイトサービス
- ・Fast Delivery（代替機器 先出しセンドバック）サービス



### 駆付け目標時間：

	平日9:00～17:00	左記以外の時間
政令指定都市	2時間目標	4時間目標
その他の地域	4時間目標	4時間目標



お気軽にお問い合わせください

SCSK株式会社  
ITプロダクト&サービス事業本部  
ネットワーク部  
営業第三課（東京）

NSプロダクト西日本営業部  
営業第一課（大阪）  
営業第二課（大阪）  
営業第三課（名古屋）  
営業第四課（福岡）

E-mail : [a10-info@ml.scsk.jp](mailto:a10-info@ml.scsk.jp)

**SCSK**

夢ある未来を、共に創る。