



# aGalaxy 集中管理システム

包括的な監視と管理による運用の最適化

対応プラットフォーム \_\_\_\_\_



aGalaxy  
物理アプライアンス



aGalaxy  
仮想アプライアンス

管理対象プラットフォーム \_\_\_\_\_



Thunder ADC  
物理アプライアンス



Thunder HVA  
ハイブリッド仮想アプライアンス



vThunder  
仮想アプライアンス

概要 \_\_\_\_\_

- 拡張性に優れた管理ソリューション
- すべての A10 Thunder® シリーズハードウェアおよびソフトウェアアプライアンスをサポート
- 作業を効率化して運用コストを削減

大企業とサービスプロバイダーは共通の課題に直面しています。まず、広域に分散する大規模データセンター全体のネットワーキングやセキュリティポリシーを効率的に管理する必要があります。また、素早い問題の特定と修復、そしてポリシーが確実に適用されていることを確認するためには、アプリケーション環境全体を視覚化する必要があります。さらにこれらの組織は、ネットワークに合わせて拡張可能な統合プラットフォームを必要としています。

A10 Networks® aGalaxy® 集中管理システムは、ネットワークを可視化し制御するために必要なすべての要素を提供します。aGalaxy は、数百台もの A10 Networks Thunder® ADC アプリケーション配信コントローラー製品ライン、または A10 Networks Thunder TPS™ 脅威保護システム製品ラインを管理できる拡張性を備えており、運用の効率化と IT コストの削減を実現します。aGalaxy 集中管理システムによって、管理者は A10 Thunder ADC または Thunder TPS の環境を監視し、包括的に分析できるため、DDoS（分散型サービス拒否）攻撃をリアルタイムで発見することや、ドリルダウンして各アプライアンスが処理している接続数を確認することが可能です。

## IT の俊敏性とセキュリティを最大限に向上

ネットワーク運用者は、Web スケールや、アジャイル開発などの DevOps による開発・運用を実践しているため、必要に応じて変更の提供、問題の特定、設定のロールバックを素早く行わなければなりません。aGalaxy 集中管理システムでは、アプリケーション環境に容易にアクセスし、数十、あるいは数百台の Thunder ADC または Thunder TPS アプライアンスに一度のポリシーをプッシュ配信することができます。

## 正確な DDoS 攻撃防御

セキュリティ管理者には独自の課題があります。DDoS 攻撃を素早く検知して影響を緩和し、さまざまな拠点のダウンタイムを防止しなければなりません。aGalaxy では、sFlow データが収集され、DDoS 検知システムとも統合されるため、DDoS インシデントを特定することができます。その後セキュリティ管理者は、中央からきめ細かいポリシーを適用して攻撃トラフィックをブロックし、単一の画面から新しいポリシー更新の結果を監視できます。

## アーキテクチャーと主なコンポーネント

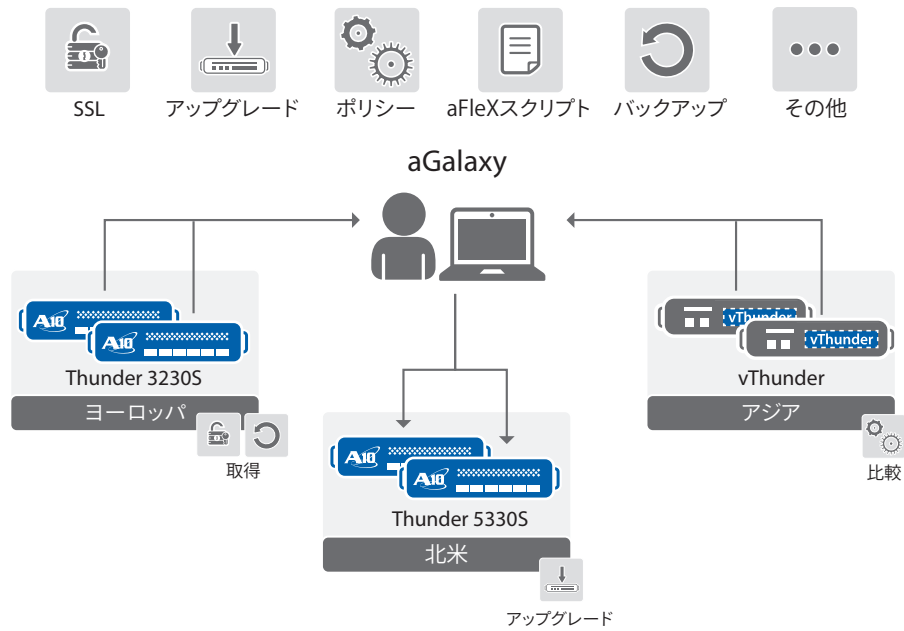


図 1. 単一画面から広範囲な可視性と制御を提供

aGalaxy 集中管理システムを導入することにより、以下のことが可能になります。

- 管理タスクの統合による運用コストの削減
- ライブダッシュボードを利用したリアルタイムのインシデント監視
- DDoS インシデントアラートを取得し、素早いリスクの緩和
- ネットワーク内のあらゆる場所のアプリケーションパフォーマンスの問題を解決
- 拡張して数百台の Thunder ADC または Thunder TPS アプライアンスを管理

### DDoS 攻撃を可視化

aGalaxy 集中管理システムは、多数のソースから入手したデータを統合し、管理者が発生中の攻撃を監視できるよう豊富なテレメトリーデータを提供します。aGalaxy 集中管理システムによって、すべての管理対象 Thunder ADC デバイスから sFlow データと syslog データを収集するだけでなく、Thunder TPS アプライアンスからカウンターと統計情報も収集することができるため、ネットワークで発生している活動と攻撃の状況を完全に把握できます。

さらに、ハードウェアおよびソフトウェアアプライアンスからなる aGalaxy 製品ラインは、プロトコルアノミー、トラフィックの急増、既知のボットからの大量の要求など、DDoS 攻撃の明確な兆候を自動的に認識できるサードパーティー製 DDoS 検知システムとも統合できます。攻撃を検知すると、RESTful API を使用して aGalaxy で DDoS 攻撃インシデントを動的に作成できます。インシデント管理機能では、攻撃の期間や攻撃の種類などの重要情報を追跡したり、インシデントデータに基づいて攻撃を直接防御することが可能です。

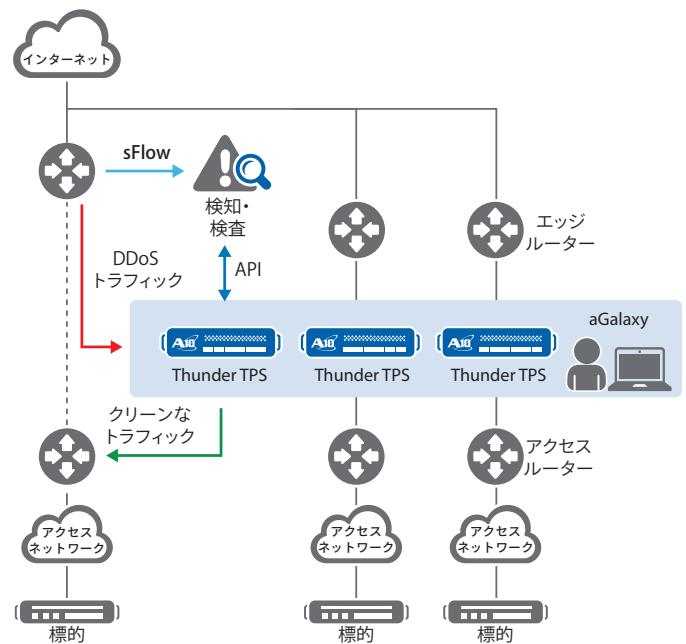


図 2. DDoS 攻撃の可視化

### リアルタイムな DDoS 攻撃の検知と防御

セキュリティ管理者は、aGalaxy Mitigation Console からネットワーク内の活動のライブダッシュボードを表示できます。このコンソールでは、防御テンプレートや個別設定された対策を即座に適用できます。多種多様なポリシーとしきい値を利用できるため、トラフィックをきめ細かく制御して不審な活動をブロックできます。ポリシーの適用後数秒以内に攻撃を軽減できたかどうかを確認できるため、必要に応じて対策内容を調整することができます。

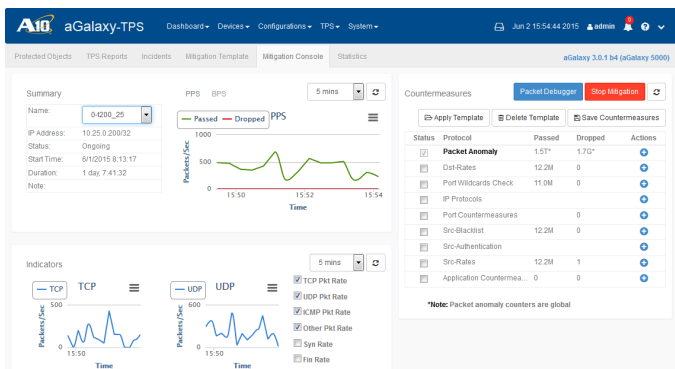


図 3. ネットワーク内の活動を表示して、適切な攻撃緩和ポリシーを適用し、ポリシーによって攻撃が無効化されたかどうかを即座に確認

## ポリシーの統合管理

aGalaxy 集中管理システムは、デバイスとアプリケーションの設定を管理するための統合プラットフォームを提供します。すべての管理タスクは1つの場所に統合されるため、管理者はすべてのデバイスに一貫性のあるポリシーを容易に適用できます。aGalaxy の Web ユーザーインターフェイスでは、仮想サーバー、Thunder TPS 管理、TPS 保護対象オブジェクトのステータスを確認できます。設定は数回のクリックだけで編集可能です。

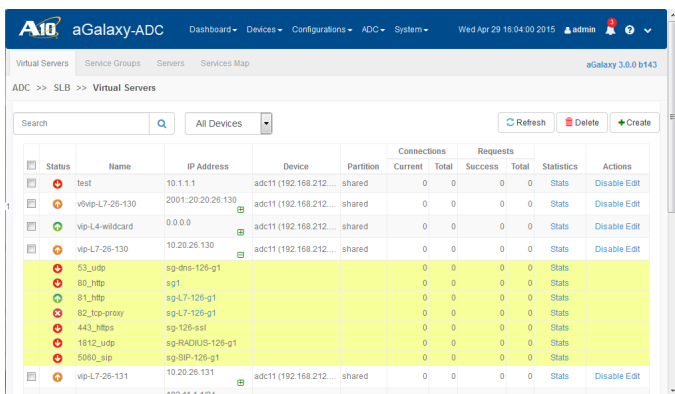


図 4. aGalaxy 集中管理システムコンソールから Thunder ADC 仮想サーバーを検索して表示

## アプリケーションパフォーマンスの監視

aGalaxy は、アプリケーション配信および DDoS 防御プラットフォームの視点からネットワークを包括的に把握します。管理者は、ユーザーエクスペリエンスに影響が及ぶ前にパフォーマンスの問題を特定して診断し、解決することができます。詳細なログとカウンターによってシステムのステータスを把握できます。対話型のサービスマップには、ネットワーク内の負荷分散要素間の関係が表示されます。サービスグループ、ポート、テンプレート、A10 Networks aFlex® スクリプト、またはその他の設定を指定すると、特定の設定を共有するすべての仮想 IP または Thunder ADC アプライアンスを表示できます。

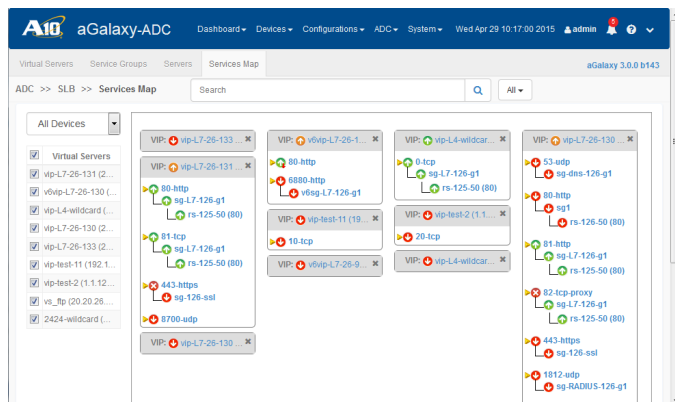


図 5. インタラクティブなサービスマップにより、特定の aFlex スクリプト、テンプレート、その他の設定を共有する Thunder ADC アプライアンスを把握し、アプライアンス相互の関係を再編成可能

## デバイス管理の簡略化

アプライアンスの管理は容易でなければなりません。この考えに基づき、A10 では、数十、あるいは数百台の A10 Thunder アプライアンスを利用している場合も管理も容易にするためにデバイス管理を統合しました。ソフトウェアのアップグレードから SSL 証明書の管理、設定ファイルのバックアップとリストアまで、すべてのアプライアンスの管理タスクを1つの場所で行うことができます。aGalaxy ではデバイス管理のためすべてのアプライアンスにログインする必要がないため、運用を効率化することが可能です。

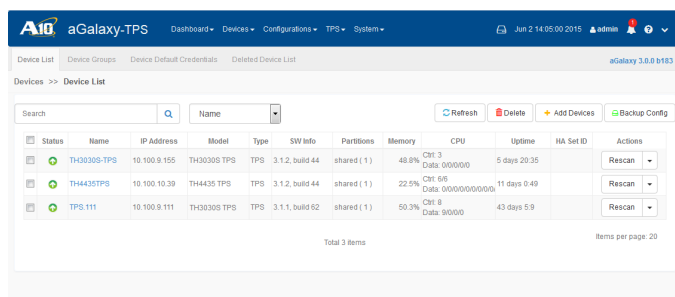


図 6. aGalaxy 集中管理システムから、すべての管理対象デバイスとバックアップ設定を表示可能

## ネットワーク上の活動と攻撃をレポート

aGalaxy は、セキュリティイベントの追跡、攻撃傾向の把握、コンプライアンスに役立つさまざまなセキュリティレポートを提供します。aGalaxy for Thunder TPS では、総合的なトラフィックおよびブロックされた攻撃に関するプロトコル別の豊富なレポートを作成できます。また、セキュリティのステータスを実証して PCI (Payment Card Industry) の要件を満たす Web アプリケーションファイアウォール (WAF) レポートも利用できます。レポートはすべてエクスポート、表示、または出力 (PDF 形式など) することが可能なため、すべての関係者がセキュリティイベントを分析することができます。

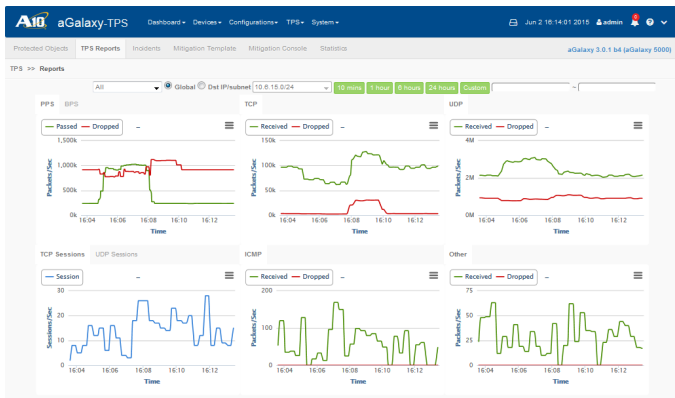


図7. カスタマイズ可能なレポートフレームワークにより、ネットワーク上の活動とブロックされた攻撃を時系列で把握可能

## 機能と利点\*

aGalaxy 集中管理システムは、対話型のインターフェイスを利用してさまざまな重要タスクを実行および自動化できる強力なネットワーク監視 / 管理ソリューションです。A10 Thunder ADC、vThunder ADC、Thunder TPS と連携して、次のような機能と利点をもたらします。

### デバイス管理の簡略化

- リアルタイムの集中管理
- 構成、バックアップ、リストア
- 証明書と鍵の取得、保存、展開、期限切れアラートなどのSSL一元管理
- アップグレードとイメージアップグレードリポジトリの一元管理
- リポートおよびシャットダウン機能
- 構成の展開と比較
- 取得、保存、展開などの aFlex TCL スクリプト管理

### イベント管理とレポート

- 重大度、イベント ID などによるイベントの分類
- ネットワークの可用性、使用率、パフォーマンス、インベントリに関する正確な情報
- ユーザー名、IP アドレス、ログイン時刻を追跡する、検索可能な監査ログ
- 複数パネルのデータをリアルタイムの Web ダッシュボードに統合
- 動的なダッシュボード監視
- ウィザードベースのシステム構成

- アップタイムの履歴
- カスタマイズ可能なイベントアラート / アラーム

## 高度な管理

- 役割ベースのアクセス制御管理
- RADIUS と TACACS+ をサポートする外部認証
- 帯域幅とアクセス制限に関するブラックリストとホワイトリスト

\*機能はライセンスされたオプションによって異なります。オプションには、基本デバイス管理、Thunder ADC または Thunder TPS デバイス管理パックがあります。

### aGalaxy 集中管理システムアプライアンスの仕様

サポートされる推奨デバイス数	Thunder シリーズデバイス 30 台 (aGalaxy 仮想アプライアンス) Thunder シリーズデバイス 200 台 (aGalaxy 5000 ハードウェアアプライアンス)
サポートされる ACOS (Advanced Core Operating System) バージョン	Thunder ADC : 2.7.1 以上 Thunder TPS : 3.1.0 以上 Thunder CGN : 2.8.2 以上

### aGalaxy 集中管理システム仮想アプライアンスのシステム要件

ハイパーバイザー	VMware ESXi 5.0 以上 KVM version 0.14 (qemu-kvm-0.14.0) 以上
プロセッサ	2.5 GHz (デュアルコア) 以上
メモリー	Thunder ADC の管理 : 8 GB Thunder TPS の管理 : 16 GB
ストレージ	Thunder ADC の管理 : 300 GB Thunder TPS の管理 : 800 GB
ブラウザ	Internet Explorer 8.x 以上および Firefox 9.x 以上

## A10 Networks/A10 ネットワークス株式会社について

A10 Networks (NYSE: ATEN) はアプリケーションネットワーク分野におけるリーダーとして、高性能なアプリケーションネットワークソリューション群を提供しています。世界中で数千社にのぼる大企業やサービスプロバイダー、大規模 Web プロバイダーといったお客様のデータセンターに導入され、アプリケーションとネットワークを高速化し安全性を確保しています。A10 Networks は 2004 年に設立されました。米国カリフォルニア州サンノゼに本拠地を置き、世界各国の拠点からお客様をサポートしています。

A10 ネットワークス株式会社は A10 Networks の日本子会社であり、お客様の意見や要望を積極的に取り入れ、革新的なアプリケーションネットワークソリューションをご提供することを使命としています。

詳しくはホームページをご覧ください。

[www.a10networks.co.jp](http://www.a10networks.co.jp)

Facebook : <http://www.facebook.com/A10networksjapan>

### A10 ネットワークス株式会社

〒105-0001  
東京都港区虎ノ門 4-3-20  
神谷町MTビル 16階  
TEL : 03-5777-1995  
FAX: 03-5777-1997  
jinfo@a10networks.com  
www.a10networks.co.jp

Part Number: A10-DS-15105-JA-05  
Sep 2015

### 海外拠点

北米 (A10 Networks 本社)  
sales@a10networks.com  
ヨーロッパ  
emea\_sales@a10networks.com  
南米  
latam\_sales@a10networks.com  
中国  
china\_sales@a10networks.com

香港  
HongKong@a10networks.com  
台湾  
taiwan@a10networks.com  
韓国  
korea@a10networks.com  
南アジア  
SouthAsia@a10networks.com  
オーストラリア/ニュージーランド  
anz\_sales@a10networks.com

お客様のビジネスを強化する A10 のアプリケーションサービスゲートウェイ、Thunderの詳細は、A10 ネットワークスの Web サイト [www.a10networks.co.jp](http://www.a10networks.co.jp) をご覧になるか、A10 の営業担当者にご連絡ください。